



pyrène

Épilation définitive et positive

Un concept de beauté durable  
unique en France.

Devenez franchisé Pyrène

#Pyrene



A close-up photograph of a woman with long dark hair, her eyes closed, and her hand near her face. The number '1.' is overlaid on the image in a large white font.

1.

Pyrène ou la révolution  
de l'épilation 100% définitive.

# Maud Prat, Pionnière de la beauté durable

---

**Visionnaire et serial entrepreneuse**, Maud Prat mise dès la création de la marque Pyrène en 1995 sur des soins de beauté pérenne. L'épilation définitive et le maquillage permanent deviennent sa signature. Pour l'accompagner, elle est l'une des premières à miser sur les cosmétiques certifiés bio Phyt's. **Fidèle** en affaires comme dans la vie, Maud continue d'écrire son histoire avec la marque made in France.

Cette conviction forte que beauté et santé sont intimement liées modèlent peu à peu le concept Pyrène. La marque se construit **en phase avec les attentes de ses clients.es**, auxquelles l'**exigeante** fondatrice répond avec une garantie de confort et de sécurité.

Proposer des technologies d'avant-garde est un principe fondamental du concept de beauté durable de Maud Prat. En se spécialisant dans l'épilation définitive, Pyrène devient aujourd'hui le **porte-parole d'une nouvelle philosophie** : déculpabiliser le rapport au corps grâce à une promesse tenue d'efficacité.





# Pyrène, Une histoire de prolongement

---

**25 ans de pratique de l'épilation par électrolyse,  
des clients et clientes venant de tout l'Hexagone,  
une expertise reconnue et plébiscitée, une solution  
pérenne, moderne et libératrice qui a fait ses preuves.**

« La vie est trop courte pour la passer à s'épiler ! »  
Maud Prat, fondatrice de Pyrène.

Ce mantra résume à la perfection la philosophie et le postulat de travail de Pyrène. « Parce que le quotidien des femmes et des hommes d'aujourd'hui est déjà suffisamment contraignant, proposer une solution libératrice et rassurante m'a toujours semblé essentiel. »

# L'efficacité Pyrène

---

**28 ans d'expertise** en épilation 100% définitive

**40 collaborateurs** actifs début 2022

2021: **15 000 clients** réguliers et fidèles

Depuis 1994, **45 000 clients** ont franchi les portes de  
Pyrène

**98%** des premières **consultations**  
aboutissent à un traitement

**20% de la clientèle vient de province** pour des séances  
d'épilation définitive prouvant ainsi sa renommée

Un **concept adaptable** et **sur-mesure**

# Pyrène, Un concept de beauté novateur

---

**C'est pourquoi, en 2020, Pyrène se réinvente et lance son réseau de Franchisé / Affilié : le 1<sup>er</sup> concept d'épilation définitive & positive.**

En associant l'épilation par Haute Fréquence et la Lumière Pulsée, Pyrène propose une offre unique en France.

Grâce à ces deux méthodes d'épilation performantes et complémentaires, la méthode Pyrène est **la seule dont le résultat est 100% définitif.**





2.  
Pyrène,  
un écosystème solide

# Un business model Performant

---

## ***Des résultats solides et en progression constante :***

- 120 000 € de CA mensuel
- + 20 % de progression du CA de Pyrène en 2020 (à +1 an)
- 110 000 € de CA annuel sont générés par une esthéticienne Pyrène (39 h. /sem.).

## ***Toujours une trésorerie d'avance :***

- 5% du CA sont réalisés grâce aux prestations payées d'avance par les clients.es (vente de forfaits et formules).  
Un système qui permet d'avoir environ 20 000€ de trésorerie dès les premiers mois d'ouverture.

## ***Une rentabilité hors-normes pour les partenaires franchisés/affiliés (esthéticiennes indépendantes ou infirmières libérales)***

- + de 96% de marge
- + de 32% de rentabilité.

## ***Le monopole de la formation en épilation définitive :***

- L'École Pyrène est le premier centre de formation Parisien pour des professionnels de plus en plus nombreux à vouloir se spécialiser.

## ***Une présence remarquable sur le web :***

- 1 site web qui grâce à son ancienneté et la renommée de Pyrène, est très bien référencé (avec plus de 30 000 visites mensuelles).



# Des savoir-faire à la pointe

---

**Deux techniques intelligentes d'épilation pour un résultat 100% définitif. Une approche novatrice et unique en France labellisée Pyrène** : pour chaque demande, Pyrène propose une action ciblée, via une solution performante et efficace.

“Vous êtes entre de bonnes mains”.

## **L'épilation par Lumière Pulsée**

L'appareil émet une lumière intense pulsée à alternance variable, permettant de répondre efficacement et en toute sécurité à tous types de zones du corps, pour des résultats rapides, durables et confortables.

## **L'épilation définitive par Haute Fréquence**

A ce jour, c'est la seule technologie d'épilation 100% définitive ! Elle est efficace sur tous les types de peaux, tous les types de poils (duvet compris !), toutes les zones du corps et du visage.

**Une offre pour les femmes ET les hommes : car la clientèle de Pyrène est résolument mixte.**





## Un équipe fidèle & experte

---

**Maud Prat est la tête et le coeur du concept Pyrène. Les esthéticiennes incarnent cette intelligence des mains, précise et rassurante. Bienveillante. A l'écoute.**

L'équipe, en CDI à temps complet pour la majorité, **y travaille en moyenne depuis 5,5 ans**. La raison de cette ancienneté ? Un attachement sans faille à Pyrène pour les conditions de travail qu'offre l'institut et le climat d'entraide qui règne entre collègues. Il est vrai que, comparé à ses concurrents, Pyrène a un très **faible turnover**.

Dans sa quête d'**efficacité** et de **technicité**, Maud Prat inclue évidemment ses 40 collaboratrices. Les « pyrenettes » comme elles se surnomment elles-mêmes, sont toutes spécialistes en épilation définitive et détentrices d'une expertise régulièrement mise à jour lors de **formations** en interne sous la houlette de Sandrine, la responsable formation de L'Ecole Pyrène.

D'ailleurs, grâce à son nouveau centre de formation, Maud Prat compte bien former un vivier d'esthéticiennes free-lance et d'infirmières libérales pour proposer à ses franchisés/affiliés de palier aux absences occasionnelles des salariées du réseau et inventer le Pyrène de demain !



# L'école Pyrène, Un vivier de talents en formation

---

**Forte de 28 ans de pratique, Pyrène dévoile aujourd'hui le premier Centre de Formation en épilation 100% définitive : L'Ecole Pyrène, en partenariat avec Dectro International.**

Gage de la qualité des prestations Pyrène, les formations sont orchestrées en groupes restreints et dirigées par Sandrine, la responsable formation, sous la supervision de Maud Prat, fondatrice du concept Pyrène.

Ce cursus accueille toutes les équipes du réseau de franchisés, les affiliés et aussi, de nombreux professionnels (esthéticiennes ou infirmières libérales) désireux d'apprendre les différentes techniques d'épilation définitive : Epilation définitive par Haute Fréquence et l'IPL.

**Un voeu affirmé de transmettre un savoir, un savoir-faire mais aussi d'enseigner et de maintenir cette haute expertise qui sera demandée à chacun.e au sein du réseau.**

L'École Pyrène, un concept qui a du sens.



# Un réseau national

## **Pyrène - La Madeleine**

Maison mère du réseau Pyrène et aujourd'hui premier Centre de Formation professionnel en France en partenariat avec Dectro International.

**2, rue Greffulhe, 75 008 Paris.**

## **Pyrène - Nation**

Pyrène prend ses quartiers à quelques pas du métro Nation.

**273, rue du Faubourg Saint-Antoine, 75 011 Paris.**

## **Pyrène - Strasbourg**

La toute première adresse proposant une offre d'épilation 100% définitive dans l'Est de la France. Un institut conçu comme un cocon intimiste en plein centre de Strasbourg.

**3, rue du Travail, 67 000 Strasbourg.**

## **Pyrène - Marseille**

Installé à 5 mn du Vieux Port, Claire et Marion vous accueillent pour vos soins d'épilation définitive

**32, avenue de la République, 13 001 Marseille.**

## **Pyrène - République**

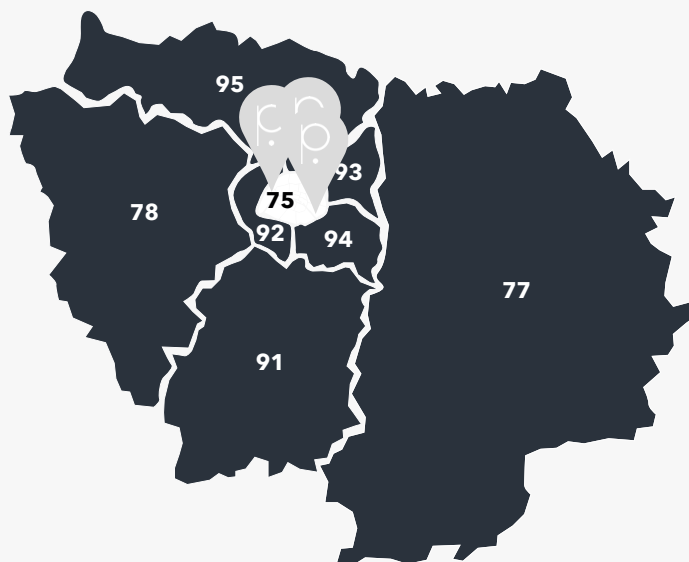
Pour mieux satisfaire notre clientèle, Pyrène ouvre une nouvelle cabine au sein de l'institut « La Petite Maison de la Beauté ».

**39, rue Volta, 75 003 Paris.**

## **Pyrène - Bordeaux Le Bouscat**

Pyrène continue son développement avec une nouvelle franchise dans la région bordelaise ! Ce nouveau lieu de 90m2 dédié à l'épilation définitive.

**1, Avenue du 8 Mai 1945, 33 110 Le Bouscat**



A photograph of two hands, one slightly above the other, holding small pink and white flowers. The background is dark and filled with more flowers. The number '3.' is overlaid in white text in the center of the image.

3.

Un concept de beauté global  
clé en mains



## Un accompagnement sur-mesure

---

**De la formation à la mise en place de votre institut,  
en passant par la gestion de vos rendez-vous clients :  
Pyrène révolutionne l'offre beauté avec son nouveau  
concept livré clé en mains !**

« L'épilation par électrolyse a été découverte en 1880.  
Nous pouvons donc affirmer que cette technique d'épilation  
progressive est 100% définitive.

**La demande des clients.es de l'épilation définitive augmente  
chaque année : devenir partenaire de Pyrène, c'est l'assurance  
d'un label de qualité, renommé et fédérateur. »**

Maud Prat, fondatrice de Pyrène.



# Des services exclusifs

---

## **DEVELOPPEMENT**

Accompagnement administratif & aide à la gestion de l'ouverture (identification du local et au recrutement etc.).

## **TRAVAUX**

Conception sur-mesure et design de l'institut par notre architecte : assistance maîtrise d'ouvrage et suivi de travaux (en option).

## **FORMATION**

Formation continue théorique et pratique de 6 semaines dans notre centre de formation professionnel, L'Ecole Pyrène (suivi en institut la première année, stage de perfectionnement par des formatrices expertes).

## **MARKETING**

Pack implantation, ouverture et plan de communication (online et offline).

## **SERVICE CLIENTS CENTRALISE**

Un numéro et un site uniques, communs à tous les instituts du réseau pour les demandes d'informations et prises de rendez-vous (création d'un mini-site dédié à votre institut).

## **ANIMATION RESEAU**

Un animateur réseau dédié à votre institut & assistance quotidienne et personnalisée & suivi des résultats qualitatifs et quantitatifs & reporting de suivi et prospection.

# Votre rétro-planning

---

## **1- Votre première demande d'information**

Vous pouvez nous contacter via formulaire de contact du site [pyrene.fr](http://pyrene.fr) ou par téléphone.

## **2- Le premier rendez-vous**

Suite à votre demande, nous nous rencontrons pour échanger sur notre projet commun.

## **3- Sélection du local**

- Emplacement : vous êtes acteur de la recherche de local. Si besoin, nous pourrions vous accompagner.
- Agencement : validation par notre architecte du potentiel du local envisagé (nombre de cabines exploitables, PMR etc.)

## **4- Signature du contrat**

Une fois l'emplacement validé et le bail signé avec les équipes Pyrène, finalisation du contrat de franchisé.

## **5- Planification et mise en place du projet**

- Remise du document de référence pour la mise en oeuvre de votre projet.
- Définition des échéances (dates clés des travaux, enseignes, vitrophanies, ouverture...)
- Ouverture du planning de réservation.

## **6- La formation à L'Ecole Pyrène, le 1er centre de formation en épilation 100% définitive**

Comme notre contrat le prévoit, formation de 6 à 8 semaines des personnes concernées à L'Ecole Pyrène, le centre de formation à Paris 8e.

## **7- La pré-ouverture et l'inauguration**

Bienvenue dans le réseau Pyrène ! Nous vous conseillons vivement d'organiser une inauguration une fois les travaux complètement terminés et votre organisation bien rodée.





4.

Notre partenariat en chiffres



# Votre franchise en chiffres

CA moyen/  
centre/an  
**400k€**

Droit d'entrée  
**à partir  
de 20k€**

Concept de base  
**70m<sup>2</sup> · 3 cabines,  
2 employés**

**Pyrène vous accompagne :**  
formation, équipements  
professionnels, travaux (en  
option), enseigne, planning,  
site, communication

Seuil de rentabilité  
**20k€**

Investissement  
moyen : **170k€**

Redevance  
Pyrène  
**7% du CA**

Zone **d'exclusivité**

Comptez environ **6 mois** pour  
**l'ouverture** de votre **activité**  
(étude, formation et travaux)

\* Les modèles économiques présentés ont été établis sur une combinaison de situations réelles. Il est à noter que ces modèles évoluent donc en fonction de différents paramètres (implantation géographique, business plan, etc.)



o.

Simulation pour un local (hors pas de porte)	3 cabines	4 cabines
Droit d'entrée Pyrène	20 000 €	20 000 €
Droit d'entrée formation	20 000 €	26 000 €
Salaire personnel pendant la formation	5 000 €	7 500 €
Frais ouverture société	1 500 €	1 500 €
Dépôt de garantie : 3 mois de loyer	5 000 €	5 000 €
Architecte	4 000 €	4 000 €
Travaux : 1200€/m2 pour 70m2	84 000 €	90 000 €
Enseigne (linéaire de 4m x 0,60m) + 1 drapeau	4 000 €	4 000 €
SSI (extincteur + plan)	1 500 €	1 500 €
Mobilier : accueil & salle d'attente	4 000 €	4 000 €
Mobilier : kitchenette & meuble angle	5 000 €	5 000 €
Luminaire & accessoires	1 000 €	1 000 €
Informatique/imprimante & Ecran & Baie de brassage	6 000 €	6 000 €
Vidéo surveillance	2 500 €	2 500 €
Stock cosmétique	1 500 €	1 500 €
Pack papeterie : flyers, cartes de visite, brochure tarifs	1 000 €	1 000 €
<b>Coût total moyen HT</b>	<b>166 000 €</b>	<b>180 500 €</b>
<b>Apport 20%</b>	<b>50 000 €</b>	<b>50 000 €</b>
<b>Montant à emprunter</b>	<b>116 000 €</b>	<b>125 500 €</b>
<b>Estimation mensualité</b>	<b>1 485 €</b>	<b>1 606 €</b>

# Votre franchise

## Budget d'ouverture

---

\* Les modèles économiques présentés ont été établis sur une combinaison de situations réelles. Il est à noter que ces modèles évoluent donc en fonction de différents paramètres (implantation géographique, business plan, etc.)

POSTES	3 cabines	4 cabines
Prestation Epilation Définitive	300 000 €	400 000 €
Prestations Lumière pulsée	48 000 €	48 000 €
Ventes produit cosmétiques	35 000 €	35 000 €
<b>TOTAL CHIFFRE D'AFFAIRES HT EN EUROS</b>	<b>383 000 €</b>	<b>483 000 €</b>
Achats fournitures & approvisionnement		
Achat stock cosmétiques	27 000 €	27 000 €
Consommables cabines	7 500 €	10 000 €
Produits et fournitures entretien	1 200 €	1 200 €
Fourniture de bureau	1 200 €	1 200 €
Energie/eau	1 800 €	1 800 €
Logiciel informatique /Télécom	2 400 €	2 400 €
<b>Sous Total</b>	<b>41 100 €</b>	<b>43 600 €</b>
Services extérieurs		
Location local	31 992 €	31 992 €
Charges local	792 €	792 €
Leasing équipement sur 4 ans	15 250 €	19 000 €
Emprunt sur 7 ans	17 818 €	19 277 €
Redevance Pyrène 7% du chiffre d'affaires total	26 810 €	33 810 €
Prime assurance	3 500 €	3 500 €
Maintenance : alarme, informatique, extincteurs...	400 €	400 €
Honoraires comptables	4 200 €	4 200 €
Publicité/ communication/ marketing	3 600 €	3 600 €
Missions & réceptions	2 400 €	2 400 €
Frais postaux & télécommunications	1 200 €	1 200 €
Services bancaires : Acompte en ligne + TPE (1,5% de 30% du CA + 1% du CA), tenue de compte, TPE	5 554 €	7 004 €
<b>Sous total</b>	<b>113 515 €</b>	<b>127 174 €</b>
Impôts & taxes		
Enseigne	30 €	30 €
Taxe apprentissage & formation	720 €	1 080 €
Taxe professionnelle	3 600 €	4 800 €
<b>Sous Total</b>	<b>4 350 €</b>	<b>5 910 €</b>
Charges de personnel		
Salaire brut	51 000 €	67 800 €
Charges sociales sur salaire	34 000 €	45 200 €
<b>Sous total</b>	<b>85 000 €</b>	<b>113 000 €</b>
<b>TOTAL DES CHARGES</b>	<b>243 965 €</b>	<b>289 684 €</b>
<b>TOTAL CHIFFRE D'AFFAIRES HT EN EUROS</b>	<b>383 000 €</b>	<b>483 000 €</b>
<b>RESULTAT PREVISIONNEL</b>	<b>139 035 €</b>	<b>193 316 €</b>
<b>Rentabilité</b>	<b>36 %</b>	<b>40 %</b>
<b>Seuil de rentabilité mensuel</b>	<b>20 330 €</b>	<b>24 140 €</b>

# Votre franchise

## Bilan prévisionnel

---





4.

L'École Pyrène,  
nos formations

# Tableau récapitulatif des formations

Niveau	Formations	Intitulé	Total Heures	Jours de pratique	Tarifs
Expert	<b>Cristal</b>	Apprendre un nouveau métier: l'électro-épilation (Haute Fréquence)	200 heures	10 jours + 10 <b>offerts</b>	<b>6 000 €</b>
Expert	<b>Citrine</b>	Apprendre un nouveau métier: la photo-épilation (Lumière Pulsée)	37 heures	3 jours	<b>1 500 €</b>
Initiation	<b>Grenat</b>	Les bases de l'électro-épilation et prise en main de l'appareil. Réservé aux nouvelles embauches sous tutelle de la référente Pyrène, à compléter avec la formation « JASPE » obligatoire après 60 heures de pratique minimum.	95 heures	5 jours	<b>2 800 €</b>
Initiation	<b>Corail</b>	Les bases de l'électro-épilation et prise en main de l'appareil. Réservé aux nouvelles embauches sous tutelle de la référente Pyrène, à compléter avec la formation « JASPE » obligatoire après 60 heures de pratique minimum.	61 heures	3 jours	<b>1 800 €</b>
Perfectionnement	<b>Jaspe</b>	Du conseil à l'exécution, approfondissement d'une situation réelle en clientèle	35,5 heures	1,5 jours	<b>700 €</b>



# Modalités communes à toutes les formations

---

<b>Public</b>	Tout public adulte
<b>Modalité et Délais d'Accès</b>	L'inscription à la formation se fait suite à la complétion du formulaire d'évaluation des besoins et de projet, suivie d'un entretien avec la Directrice de l'Ecole ou sa représentante.
<b>Accessibilité aux personnes en situation d'handicap</b>	L'Ecole Pyrène a mis en place les conditions d'accessibilité pour les personnes à mobilité réduite. Des dispositifs pédagogiques sont élaborés et adaptés en fonction des spécificités des personnes en situation de handicap. Contactez-nous pour plus d'informations.
<b>Moyens pédagogiques</b>	Manuels pédagogiques et cahiers d'exercices, présentations power point, vidéos. Alternance d'apports théoriques et de mise en pratique.
<b>Moyens techniques</b>	Equipement : mise à disposition des appareils d'épilation avec tous les accessoires. Cabine d'épilation aménagée en plateau technique pour la formation.
<b>Formatrices</b>	La formatrice est agréée Dectro International avec plus de 3 ans de pratique professionnelle dans le domaine.
<b>Modalités pédagogiques</b>	Pour accompagner le bénéficiaire dans le déroulement de son parcours, l'assistance technique et pédagogique est assurée par les formatrices. Pour la partie théorique, la formation est réalisée en distanciel sur notre plateforme d'e-learning. Un planning de suivi de l'action en tutorat synchrone est mis en place (rendez-vous téléphoniques) et asynchrone (échanges de courriels). La partie Pratique se déroule à l'Ecole Pyrène avec des mises en situation réelle dans des cabines d'épilation aménagées en plateau technique pour la formation.
<b>Modalités d'Evaluation</b>	- Evaluation continue tout au long de la formation par des Questionnaires à Choix Multiples après chaque module, cahier d'exercices et cahier de suivi. - Evaluation finale : mise en situation (examen pratique final) + Questions /Réponses (examen théorique final)
<b>Lieux</b>	2 rue Greffulhe 75008 Paris / 32 rue de la République 13001 Marseille / 1 Avenue du 8 mai 1945 33110 Le Bouscat (Bordeaux)
<b>Contact</b>	Tél: 01.42.680.810 / Email: <a href="mailto:admin@pyrene.fr">admin@pyrene.fr</a> / Site: <a href="http://www.pyrene.fr">www.pyrene.fr</a>

# Cristal - Expert

## Apprendre un nouveau métier : l'électro-épilation

<b>Description</b>	Formation qualifiante destinée à tout public désirant apprendre un nouveau métier et exercer l'électro-épilation - <i>Mise à jour 01/22</i>
<b>Durée</b>	200 heures (25 jours) + 10 jours de suivi offerts: - 120 heures en distanciel - 80 heures en présentiel
<b>Prix</b>	6 000,00 €
<b>Pré-requis</b>	Sans pré-requis. Cette formation vous permettra d'exercer dans le cadre du réseau Pyrène.
<b>Thèmes des cours théoriques</b>	Historique / Relations fonctionnelles du corps humain / Principes d'anatomie en lien avec l'électrolyse / Conditions d'hygiène et de sécurité / Déontologie et comportement professionnels / Préparation d'une séance d'électrolyse / Déroulement d'une séance en clientèle / Différentes techniques d'électro-épilation (thermolyse, électrolyse, courants combinés) / Différents types d'appareils et de paramétrages.
<b>Objectifs / Compétences</b>	Appliquer les procédures et techniques d'électrolyse Haute Fréquence (électro-épilation). Réaliser une planification de traitement d'électrolyse Haute Fréquence (électro-épilation) structurée et sécuritaire. Adapter le positionnement aux différentes régions du corps à traiter. Apporter du conseil et du service aux clients.



# Cristal - Expert

Apprendre un nouveau métier : l'électro-épilation

	JOUR 1	JOUR 2	JOUR 3	JOUR 4	JOUR 5
9h	Accueil	Debriefing	Debriefing	Debriefing	Debriefing
9h30	Théorie	Théorie	Théorie	Théorie	Théorie
10h					
10h30					
11h	Pratique Jambes ( en binôme )	Pratique Jambes, Cuisses, Bras, Dos, Torse ( sur modèles )	Pratique Jambes, Cuisses, Bras, Dos, Torse ( sur modèles )	Pratique Aisselles, Aines, Maillot, Ventre, Poitrine, Reins ( sur modèles )	
11h30					
12h					
12h30	Pratique sur textile				
13h - 14h	Déjeuner	Déjeuner	Déjeuner	Déjeuner	Déjeuner
14h	Théorie	Théorie	Théorie	Théorie	Théorie
14h30					
15h					
15h30	Pratique appareil hors tension ( en binôme )	Pratique Jambes ( en binôme )	Pratique Jambes, Cuisses, Bras, Dos, Torse ( sur modèles )	Pratique Aisselles, Aines, Maillot, Ventre, Poitrine, Reins ( sur modèles )	
16h					
16h30					
17h	Nettoyage et désinfection + Debriefing	Nettoyage et désinfection + Debriefing	Nettoyage et désinfection + Debriefing	Nettoyage et désinfection + Debriefing	Nettoyage et désinfection + Debriefing
17h30					
18h					



# Cristal - Expert

Apprendre un nouveau métier : l'électro-épilation

	JOUR 6	JOUR 7	JOUR 8	JOUR 9	JOUR 10
9h	Debriefing	Debriefing	Debriefing	Debriefing	Debriefing
9h30	Théorie	Théorie	Théorie	Théorie	Examen théorique
10h					
10h30	Pratique Aisselles, Aines, Maillot, Ventre, Poitrine, Reins	Pratique Poitrine, Ventre, Reins, Dos, Ovale du Visage, Barbe, Sourcils, Lèvre, Menton	Pratique Toutes Zones  ( sur modèles )	Examen Blanc Pratique Toutes Zones  ( sur modèles )	Examen Pratique Toutes Zones  ( sur modèles )
11h					
11h30					
12h	( sur modèles )	( sur modèles )	( sur modèles )	( sur modèles )	( sur modèles )
12h30					
13h - 14h	Déjeuner	Déjeuner	Déjeuner	Déjeuner	Déjeuner
14h	Pratique Poitrine, Ventre, Reins, Dos, Ovale du Visage, Barbe, Sourcils, Lèvre, Menton	Pratique Toutes Zones  ( sur modèles )	Pratique Toutes Zones  ( sur modèles )	Examen Blanc Pratique Toutes Zones  ( sur modèles )	Examen Pratique Toutes Zones  ( sur modèles )
14h30					
15h					
15h30					
16h	( sur modèles )	( sur modèles )	( sur modèles )	( sur modèles )	( sur modèles )
16h30					
17h					Nettoyage et désinfection
17h30	Nettoyage et désinfection + Debrief	Nettoyage et désinfection + Debrief	Nettoyage et désinfection + Debrief examen	Nettoyage et désinfection	Bilan de la formation
18h					

# Citrine - Expert

## Apprendre un nouveau métier : la photo-épilation

---

<b>Description</b>	Formation qualifiante destinée a tout public désirant exercer la photo-épilation et le photo-rajeunissement. - <i>Mise à jour 01/22</i>
<b>Durée</b>	37 heures (5 jours): - 16 heures en distanciel - 21 heures en présentiel
<b>Prix</b>	1 500,00 €
<b>Pré-requis</b>	Sans pré-requis. Cette formation vous permettra d'exercer dans le cadre du réseau Pyrène.
<b>Thèmes des cours théoriques</b>	Histoire et Introduction au Laser et à la Lumière Intense Pulsée La Lumière Biologie Hygiène, Sécurité et Équipement Consultation Exécution Photo-rajeunissement
<b>Objectifs / Compétences</b>	Appliquer les procédures et techniques de photo-épilation. Réaliser une planification de traitement de photo-épilation. Adapter le positionnement aux différentes régions du corps à traiter. Apporter du conseil et du service aux clients.



# Citrine - Expert

Apprendre un nouveau métier : la photo-épilation

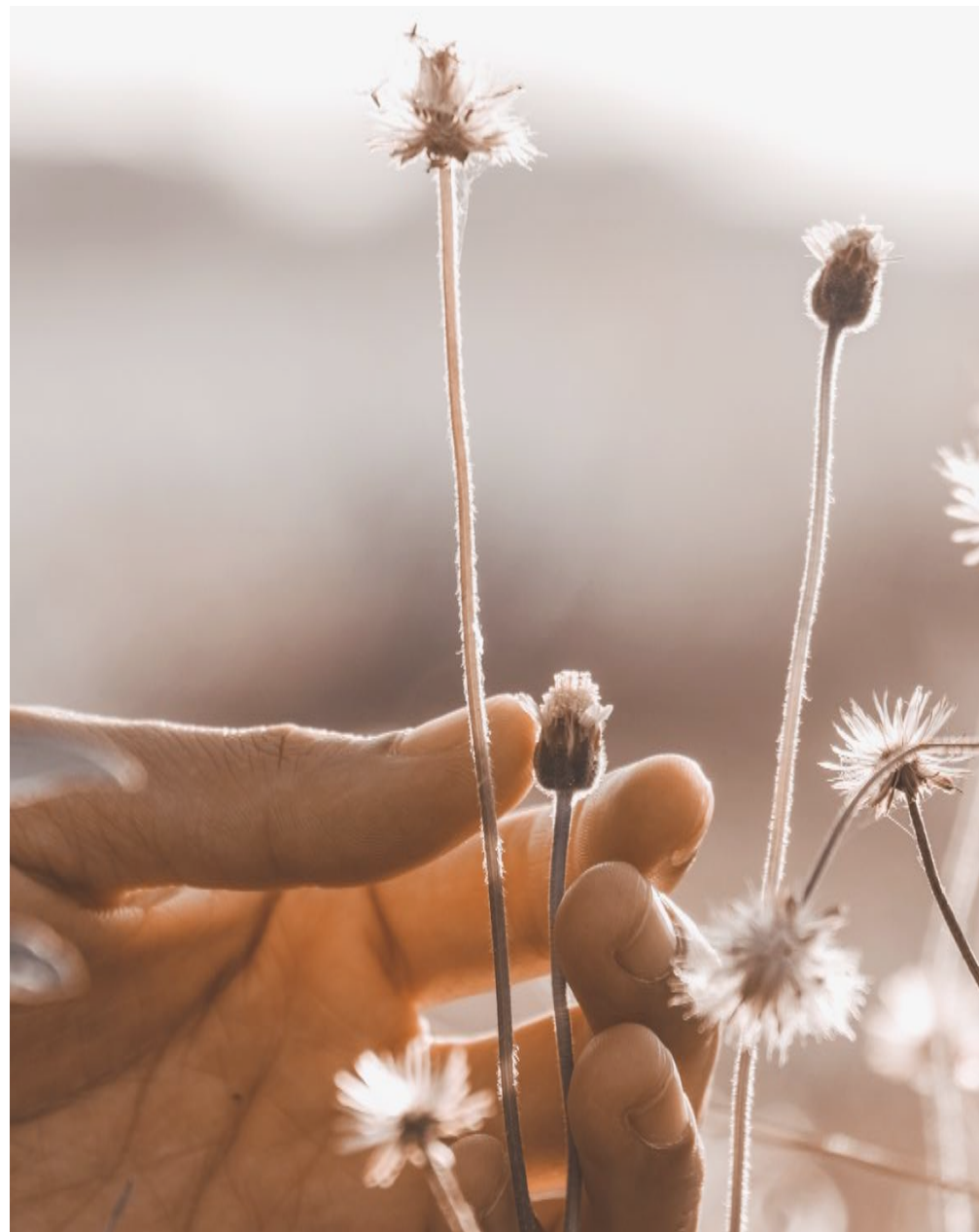
	JOUR 1	JOUR 2	JOUR 3
9h30	Présentation	Debriefing	Debriefing
10h	Théorie (1ère partie) Consultation et Installation	Théorie (2ème partie) Contre-indications	Examen théorique
10h30			
11h	Pratique Jambes, Dos, Torse, Bras ( sur binôme )	Pratique Jambes, Dos, Torse, Bras ( sur modèles )	Pratique Toutes Zones ( sur modèles )
11h30			
12h00			
12h30			
13h-14h			Déjeuner
14h	Pratique Maillot, Aisselles ( en binôme )	Pratique Maillot, Aisselles ( sur modèles )	Pratique Photo-rajeunissement
14h30			
15h			Pratique avec mise au point évaluation difficultés IPL
15h30			
16h	Théorie + démonstration par la formatrice du photo-rajeunissement	Pratique Photo-rajeunissement	Examen pratique
16h30			Pratique Toutes Zones ( sur modèles )
17h			
17h30			Bilan de la formation

# Grenat - Initiation

## Les bases de l'électro-épilation

---

<b>Description</b>	Formation d'initiation pour les débutants désirant avoir une approche de l'électro-épilation par thermolyse et Haute Fréquence et démarrer son activité. Cette formation inclut la prise en mains de l'appareil. - <i>Mise à jour 01/22</i>
<b>Durée</b>	95 heures (13 jours) : - 60 heures en distanciel - 35 heures en présentiel
<b>Prix</b>	2 800,00 €
<b>Pré-requis</b>	Esthéticien.ne diplômé.e, infirmier.ère ou médecin
<b>Thèmes des cours théoriques</b>	Histoire de l'épilation La peau et ses annexes La consultation Hygiène et asepsie L'exécution d'une électro-épilation La thermolyse Les filaments Le positionnement
<b>Objectifs / Compétences</b>	Maîtriser les fonctionnalités et paramétrages de l'appareil. S'initier à une séance en thermolyse / Haute Fréquence sur modèles.



# Grenat - Initiation

## Les bases de l'électro-épilation

	JOUR 1	JOUR 2	JOUR 3	JOUR 4	JOUR 5
<b>9h30</b>	Accueil	Debriefing	Debriefing	Debriefing	Debriefing
<b>10h</b>	Théorie	Théorie	Théorie	Théorie	Examen théorique
<b>10h30</b>					
<b>11h</b>	Pratique sur textile	Pratique Jambes, Dos, Torse, Bras  ( en binôme ou sur modèles )	Pratique Aisselles, Aines, Maillot, Ventre, Poitrine, Reins  ( en binôme ou sur modèles )	Pratique Zones corps ( sur modèles )  Consultation menée par l'apprenant	Examen Blanc Pratique Zones corps  ( sur modèles )
<b>11h30</b>					
<b>12h00</b>					
<b>12h30</b>					
<b>13h-14h</b>	Déjeuner	Déjeuner	Déjeuner	Déjeuner	Déjeuner
<b>14h</b>	Théorie	Théorie	Théorie	Théorie	Examen Pratique Zones corps  ( sur modèles )
<b>14h30</b>					
<b>15h</b>	Pratique appareil hors tension  ( en binôme )	Pratique Jambes, Dos, Torse, Bras  ( en binôme ou sur modèles )	Pratique Zones corps  ( sur modèles )	Pratique Visage Ovale du Visage, Barbe, Sourcils, Lèvre, Menton  ( en binôme ou sur modèles )	Nettoyage et désinfection
<b>15h30</b>					
<b>16h</b>	Nettoyage et désinfection + Debriefing	Nettoyage et désinfection + Debriefing	Démonstration Visage	Nettoyage et désinfection + Debriefing	Bilan de la formation
<b>16h30</b>					
<b>17h</b>					
<b>17h30</b>					

# Corail - Initiation

## Les bases de l'électro-épilation

---

### Description

Formation d'initiation pour les débutants désirant avoir une approche de l'électro-épilation par thermolyse et Haute Fréquence et démarrer son activité. Cette formation inclut la prise en mains de l'appareil. - Mise à jour 01/22

### Durée

81 heures (11 jours) :  
- 40 heures en distanciel  
- 21 heures en présentiel

### Prix

1 800,00 €

### Pré-requis

Esthéticien.ne diplômé.e, infirmier.ère ou médecin

### Thèmes des cours théoriques

Historique  
Principes d'anatomie en lien avec l'électrolyse  
Conditions d'hygiène et de sécurité  
Préparation d'une séance d'électrolyse  
Déroulement d'une séance en clientèle  
Appareil et paramétrages

### Objectifs / Compétences

Maîtriser les fonctionnalités et paramétrages de l'appareil.  
S'initier à une séance en thermolyse / Haute Fréquence sur modèles.



# Corail - Initiation

## Les bases de l'électro-épilation

	JOUR 1	JOUR 2	JOUR 3
<b>9h30</b>	Présentation	Debriefing	Debriefing
<b>10h</b>	Théorie	Théorie	Examen Théorique
<b>10h30</b>			
<b>11h</b>	Pratique sur textile  Pratique appareil hors tension  ( sur binôme )	Pratique Jambes, Cuisses, Bras, Dos, Torse  ( en binôme ou sur modèles )	Pratique Visage  ( sur binôme )
<b>11h30</b>			
<b>12h00</b>			
<b>12h30</b>			
<b>13h-14h</b>	Déjeuner	Déjeuner	Déjeuner
<b>14h</b>	Pratique Jambes, Cuisses, Bras, Dos, Torse  ( en binôme )	Pratique Aisselles, Aines, Maillot, Ventre, Poitrine, Reins  ( en binôme ou sur modèles )	Examen Pratique  ( en binôme ou sur modèles )
<b>14h30</b>			
<b>15h</b>			
<b>15h30</b>			
<b>16h</b>		Démonstration Visage ( par la formatrice )	
<b>16h30</b>			
<b>17h</b>	Nettoyage et désinfection + Debriefing	Nettoyage et désinfection + Debriefing	Bilan de la formation
<b>17h30</b>			

# Jaspe - Perfectionnement

## Du conseil à l'exécution

---

<b>Description</b>	Formation destinée aux praticiens.iennes désirant perfectionner leur pratique professionnelle d'électro-épilation, des conseils à l'exécution de séances en clientèle. - <i>Mise à jour 01/22</i>
<b>Durée</b>	35,5 heures (5 jours): - 25 heures en distanciel - 10,5 heures en présentiel
<b>Prix</b>	700,00 €
<b>Pré-requis</b>	Esthéticien.ne diplômé.e, infirmier.ère ou médecin
<b>Thèmes des cours théoriques</b>	Préparation et déroulement d'une séance d'électro-épilation
<b>Objectifs / Compétences</b>	Approfondir ses connaissances théoriques afin d'améliorer les conseils donnés au client et permettre une meilleure planification des séances d'électro-épilation. Renforcer sa pratique professionnelle de l'électro-épilation en perfectionnant ses gestes de pratique en situation réelle de clientèle.





# Jaspe - Perfectionnement

## Du conseil à l'exécution

---

	JOUR 1	+ 1/2 JOUR 2
<b>9h30</b>	Accueil présentation programme	Bilan des axes à améliorer Mise en avant des difficultés
<b>10h</b>	Test des connaissances et correction	
<b>10h30</b>	Théorie	Pratique Zones spécifiques  ( sur modèles )
<b>11h</b>		
<b>11h30</b>	Pratique Zones spécifiques  ( sur modèles )	Examen de validation théorique et pratique
<b>12h</b>		
<b>12h30</b>		
<b>13h</b>	( sur modèles )	Bilan de la formation
<b>13h-14h</b>	Déjeuner	
<b>14h</b>	Pratique Zones spécifiques  ( sur modèles )	
<b>14h30</b>		
<b>15h</b>		
<b>15h30</b>		
<b>16h</b>		
<b>16h30</b>		
<b>17h</b>	Nettoyage et désinfection + Debriefing	
<b>17h30</b>		

# Une charte d'hygiène stricte et transparente

---

- **Des locaux nettoyés scrupuleusement** et selon un protocole strict, chaque jour, par une société d'entretien spécialisée ainsi qu'une désinfection totale des locaux par brumisation (procédé STERI 7-XTRA)
- **Des postes de travail et mobilier nettoyés et désinfectés après chaque soin** par les esthéticiennes. Chaque esthéticienne a la responsabilité de son poste de travail. Grâce à un pulvérisateur de solution anti-virucide certifié, elle nettoie toutes les surfaces touchées lors du soin : le câble et le porte filament, l'écran de l'appareil, la tablette, la lampe loupe ainsi que le mobilier.
- **L'assurance d'un protocole de soin stérile.** Nous utilisons des lingettes désinfectantes et un stérilisateur à destination des pinces utilisées lors de l'épilation par Haute Fréquence® (électrolyse). Les praticiennes disposent de plusieurs pinces et les stérilisent après chaque prestation.
- **Des distributeurs de savon et de gel hydroalcoolique rechargés en permanence**, ainsi que des essuie-mains, dans tous les sanitaires et cabines.
- **Un confort post-traitement en toute innocuité.** Après chaque soin, l'esthéticienne applique un gel ionisable en mouvements circulaires. Ce protocole post-épilatoire permet de décongestionner la peau, de réduire rapidement les rougeurs et de resserrer les pores. Elle applique ensuite l'antiseptique Naturoderm et la crème adoucissante de Phyt's.
- **Des machines aux normes en vigueur** et régulièrement vérifiées par la société constructrice.
- **Des filaments à usage unique** pour l'épilation par Haute Fréquence® : ensachés et pré-stérilisés pour une durée de 5 ans. La praticienne les manipule avec des gants à usage unique et désinfecte la zone à traiter grâce à un coton imbibé de lotion antiseptique.
- **Du matériel sans cesse renouvelé.** A chaque fin de séance, la praticienne jette les gants, les cotons et les mouchoirs utilisés pendant la séance dans un conteneur DASRI.



# Des questions ?

**01.42.680.810**  
**[www.pyrene.fr](http://www.pyrene.fr)**

**Gestion de franchise**

**Maud Prat**  
[maudprat@pyrene.fr](mailto:maudprat@pyrene.fr)

**Communication**

**Chloé Prat**

[chloeprat@pyrene.fr](mailto:chloeprat@pyrene.fr)





pyrène

# pyrène

Épilation définitive & positive

DEVENEZ FRANCHISÉ PYRÈNE - 2022